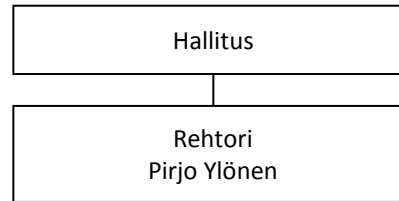




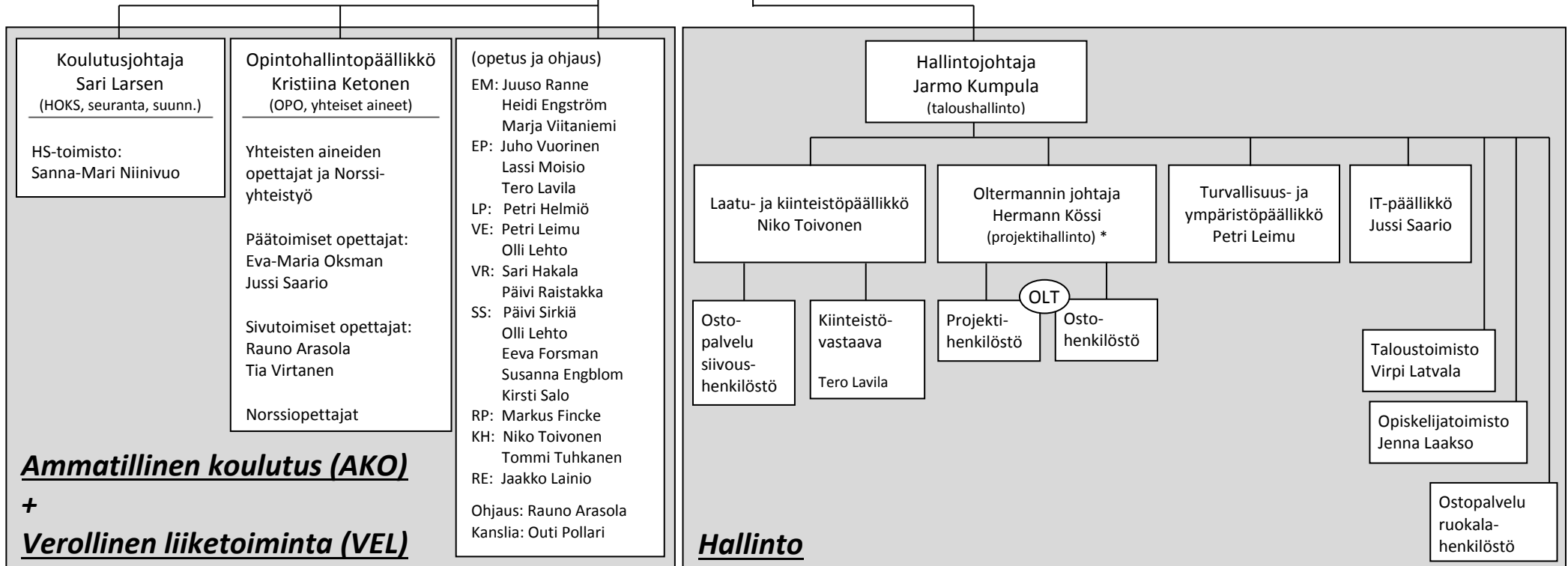
ORGANISAATIOKAAVIO

Sivu 1 / 2

C54-01-31



Huom! Päätoiminen opettaja kuuluu sektoriin, jossa hänellä on yli 16 h / viikko tai siihen, jossa on suurin osa tunneista. Muissa sektoreissa, joissa opettajalla on tunteja, hän on sivutoimisen roolissa.



Johtoryhmän muodostavat:

Rehtori	Laatu- ja kiinteistöpäällikkö
Hallintojohtaja	Turvallisuus- ja ympäristöpäällikkö
Koulutusjohtaja	IT-päällikkö
Opintohallintopäällikkö	Oltermannin johtaja

TAO:n sisäisillä sekä ulkoisilla projekteilla on oma hallintonsa, jonka organisointi on sovittu erikseen.

Yhteisestä hallinnosta vastaa rehtori.

Kanslia ja toimistot hoitavat yhteistä hallintoa kuten diari, kirjasto, jne.

Ammatillisen koulutuksen (AKO) linjat organisoituvat siten, että linjojen epävirallisissa kokouksissa ei ole puheenjohtajaa ja virallisissa toimii puheenjohtajana rehtori.

* Oltermanni hoitaa verollisesta liiketoiminnasta muun koulutusmyynnin.



ORGANISAATIOKAAVIO

Sivu 2 / 2

C54-01-31

tied.nimi/nro	C54-01-31	Jakelu ja postitus:
hyv: Hallitus	pvm 18.4.2017	TAOkaikki
laat: JK/PY/JK/PY	pvm 10.01.2018	
kirj: smk/mm/vl/op/jkl/smn/jkl	pvm 10.01.2018	
Kats: JK	pvm 17.11.2016	Huom! Nettisivut